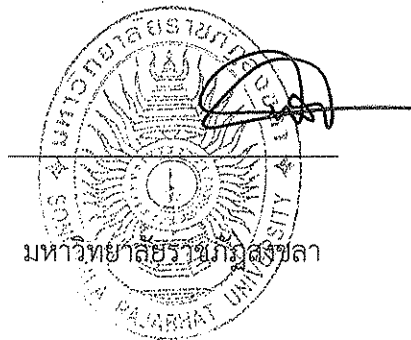


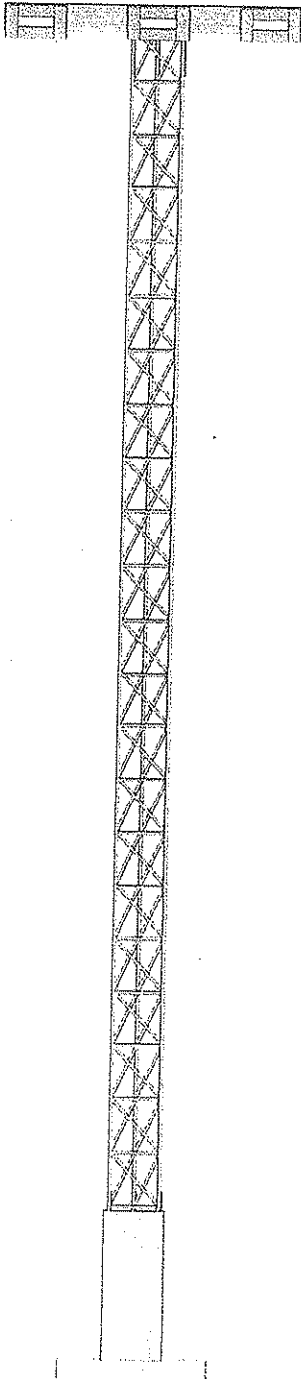
รายละเอียดของงานจ้างติดตั้งไฟฟ้าส่องสว่างสระว่ายน้ำมหาวิทยาลัยราชภัฏสงขลา

1. ติดตั้งโคมไฟเมทัลฮาไลด์ ขนาด 400 w จำนวน 6 ชุด บนเสาเหล็กถักสูง 12 เมตร จำนวน 2 ต้น พร้อมระบบล่อฟ้า
2. ติดตั้งเซอร์กิตเบรกเกอร์ควบคุมการปิดเปิด
3. สายไฟฟ้าบริเวณสระว่ายน้ำให้ใช้สาย THW เดินในท่อ PVC
4. สายส่วนที่ฝังดินให้ใช้สาย CV (3x2.5 mm²) ติดตั้งในท่อ HDPE
5. ทดสอบและปรับมุมแสงให้ได้ความเหมาะสม
6. เก็บรายละเอียดงาน และทำความสะอาดพื้นที่ให้เรียบร้อย



มหาวิทยาลัยราชภัฏสงขลา

แบบโครงสร้างเสาสปอร์ตไลท์ กระจายน้ำรากัญสงขลา



12070

200 1500

