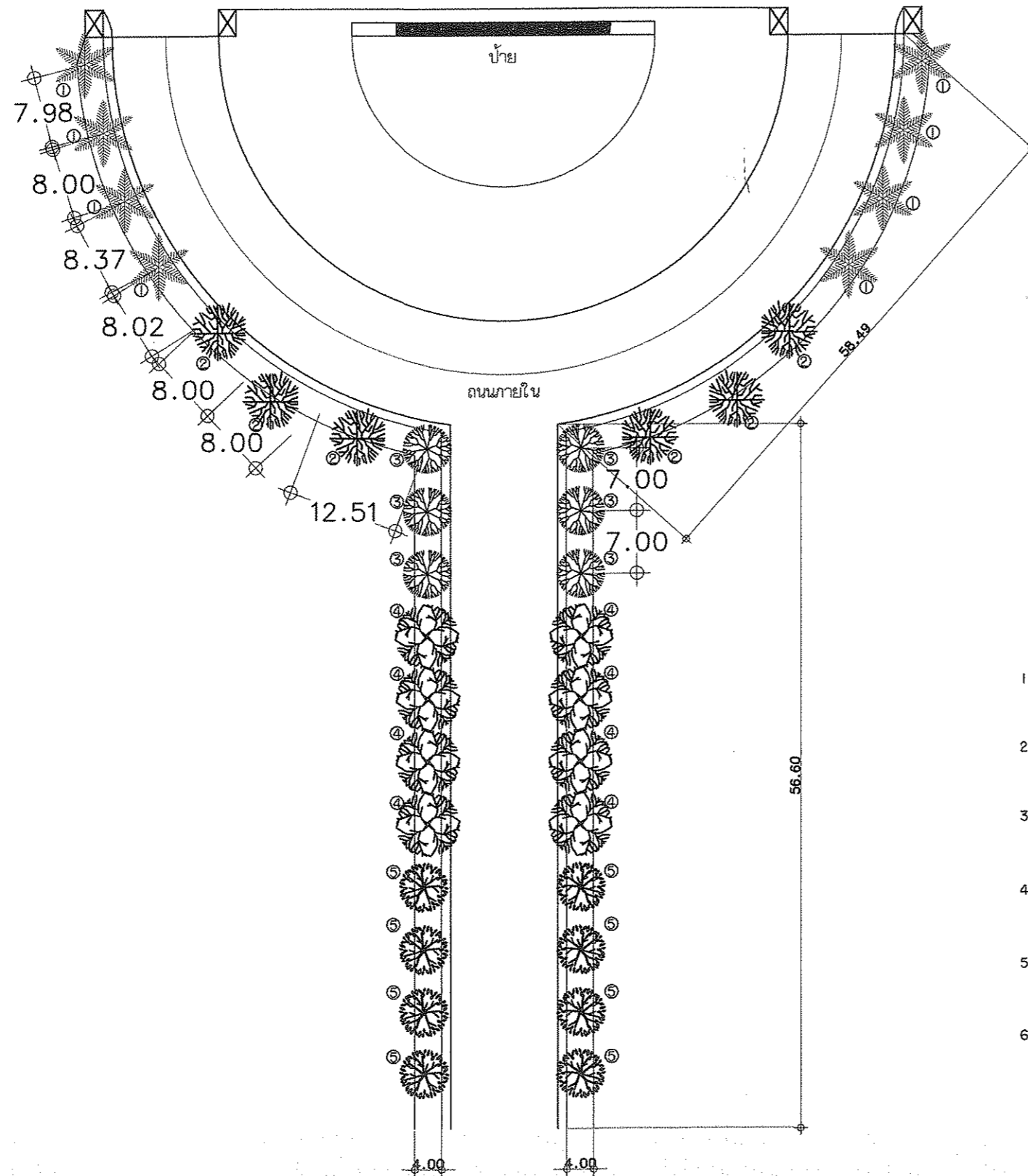


แผนผังปลูกไม้ยืนต้นถนนสายหลัก จำนวน 30 ต้น

งาน : จำลองปรับปรุงภูมิทัศน์หน้าอาคารเรียนรวมและบริเวณใกล้เคียง มหาวิทยาลัยราชภัฏสงขลา วิทยาเขต สทูล

สถานที่ : มหาวิทยาลัยราชภัฏสงขลา วิทยาเขต สทูล ต.ละงู อ.ละงู จ.สตูล

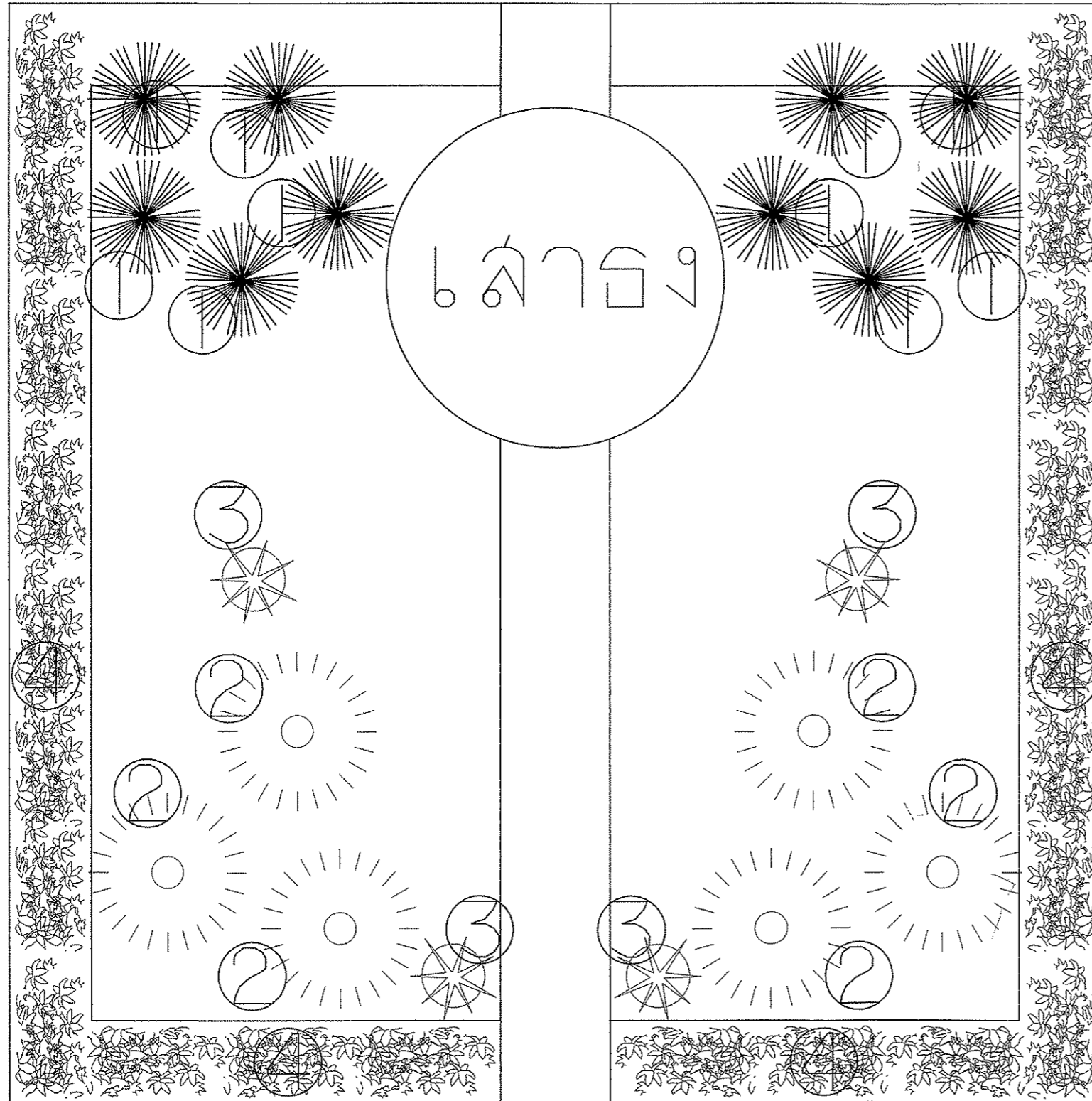
หน่วยงานเจ้าของโครงการ : มหาวิทยาลัยราชภัฏสงขลา



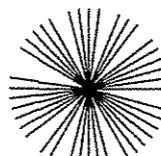



- หมายเหตุ
- 1 ต้นอินทผลัม จำนวน 8 ต้น
 - 2 ต้น มะขามบ้าน จำนวน 6 ต้น
 - 3 ต้น ก้านเกลา จำนวน 6 ต้น
 - 4 ไม้ผลพื้นเมือง จำนวน 8 ต้น
 - 5 ไม้ผลพื้นเมือง จำนวน 8 ต้น
 - 6 ระยะปลูกความห่างระหว่างต้น ระบุอยู่ในแผนผัง


๓๐.๑

โครงการงานก่อสร้างปรับปรุงภูมิทัศน์ บริเวณเสาชิง
 งาน : จำลองปรับปรุงภูมิทัศน์บริเวณหน้าเสาชิง มหาวิทยาลัยราชภัฏสงขลา วิทยาเขต สทูล
 สถานที่ : มหาวิทยาลัยราชภัฏสงขลา วิทยาเขต สทูล
 หน่วยงานเจ้าของโครงการ : มหาวิทยาลัยราชภัฏสงขลา

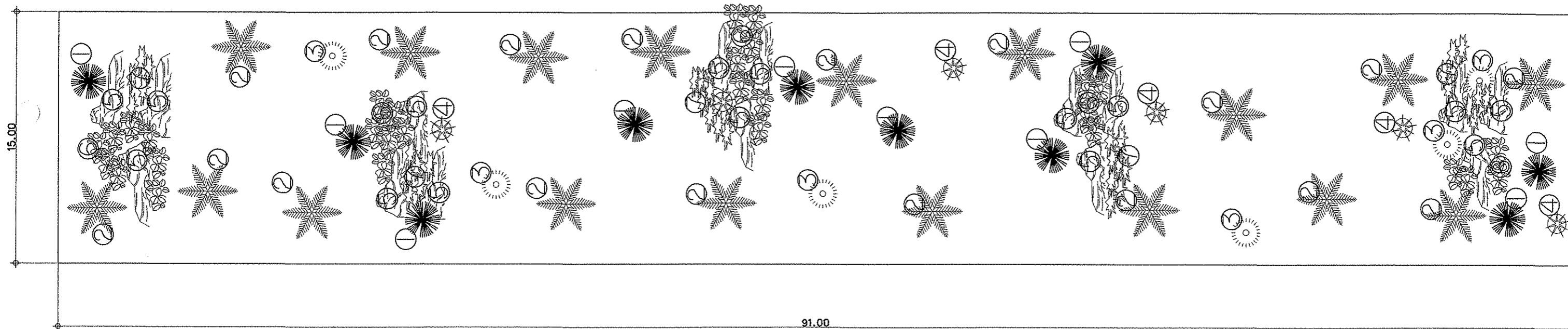


หมายเหตุ

- 1  ต้นเฟื่องฟ้า จำนวน 10 ต้น
- 2  ต้น ไทรเกาหลี จำนวน 6 ต้น
- 3  ต้น ชาฮกเกี้ยน จำนวน 4 ต้น
- 4  ต้นไทรยอดทอง จำนวน 200 ต้น

 ๓๐๑๖

โครงการงานก่อสร้างปรับปรุงภูมิทัศน์ บริเวณเกาะกลางหน้าเสาธง
 งาน : จัดปรับปรุงภูมิทัศน์บริเวณหน้าเสาธง มหาวิทยาลัยราชภัฏสงขลา วิทยาเขต สทูล
 สถานที่ : มหาวิทยาลัยราชภัฏสงขลา วิทยาเขต สทูล
 หน่วยงานเจ้าของโครงการ : มหาวิทยาลัยราชภัฏสงขลา



หมายเหตุ

- 1  ต้น ไทรเกาหลี จำนวน 10 ต้น
- 2  ต้น ปาล์มแก้ว จำนวน 18 ต้น
- 3  ต้น ช่างเคียน จำนวน 6 ต้น
- 4  ต้นไทรยอดทองก้าน จำนวน 6 ต้น
- 5  หิน จำนวน 18 ก้อน
- 6  ต้นไทรยอดทองสูง จำนวน 250 กิ่ง
- 7  เข็มแดงสูง จำนวน 288 กิ่ง
- 8 บริเวณที่ว่างปูหญ้าอย่างน้อย 1,200 ตรม.

CEL now